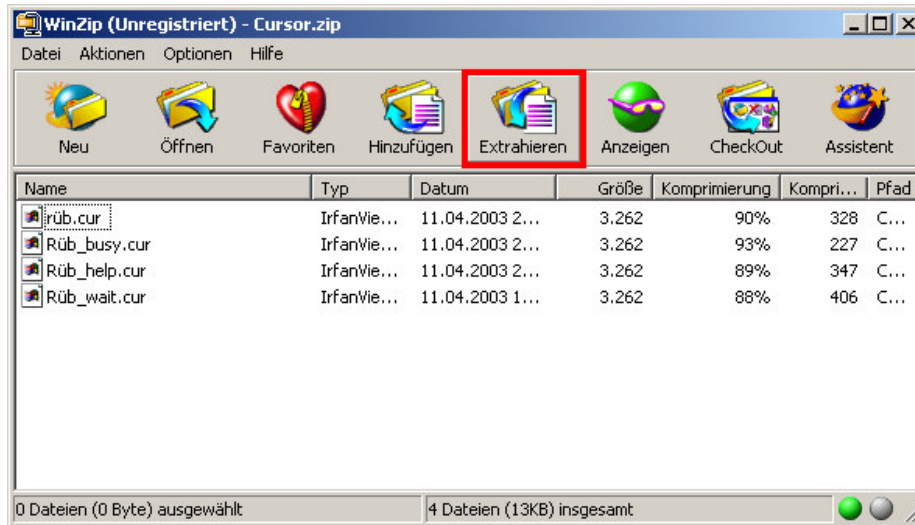


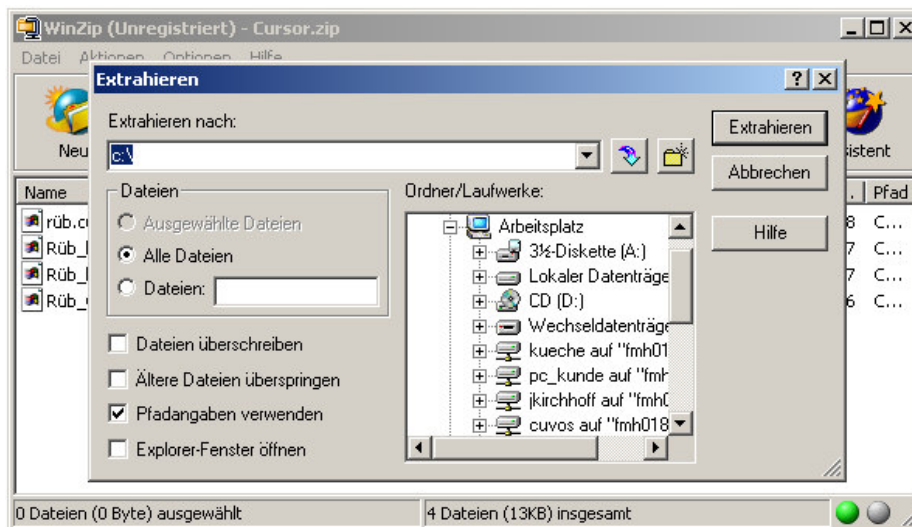
Einrichten der Cursor

Für Windows

Nachdem das Zip-Archiv heruntergeladen wurde, dieses bitte in einen beliebigen Ort extrahieren. Um dies zu tun, öffnen Sie die Zipdatei und klicken Sie auf die Schaltfläche extrahieren.

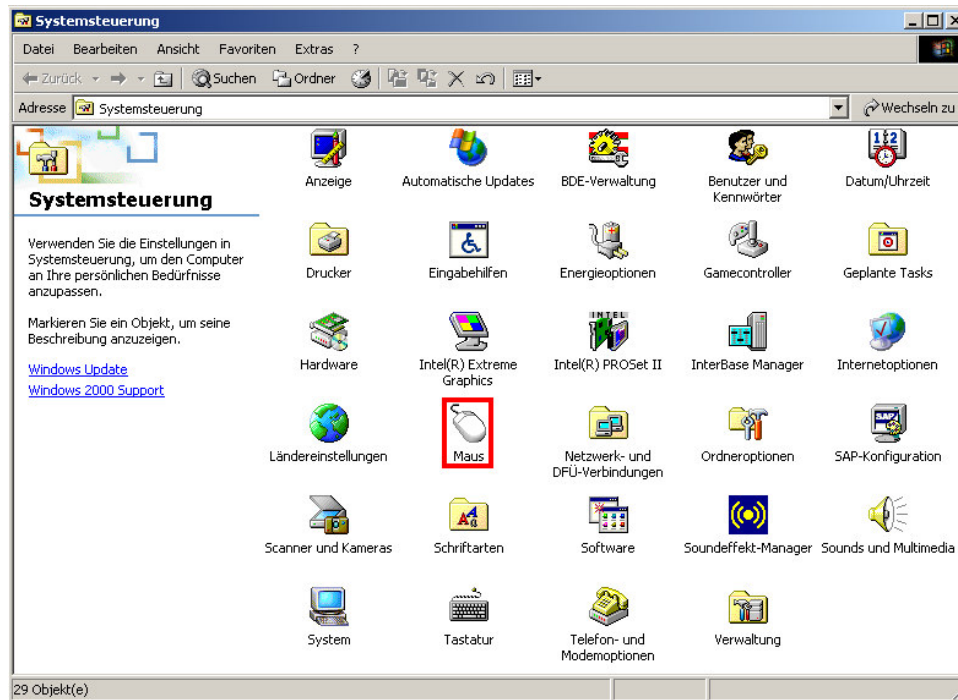


Wenn Sie dies erledigt haben erscheint ein Fenster, indem Sie den Zielort angeben müssen. In diesem Speicherort, wird ein Ordner mit dem Namen „Cursor“ erstellt. In diesem finden Sie dann die Mauszeiger.

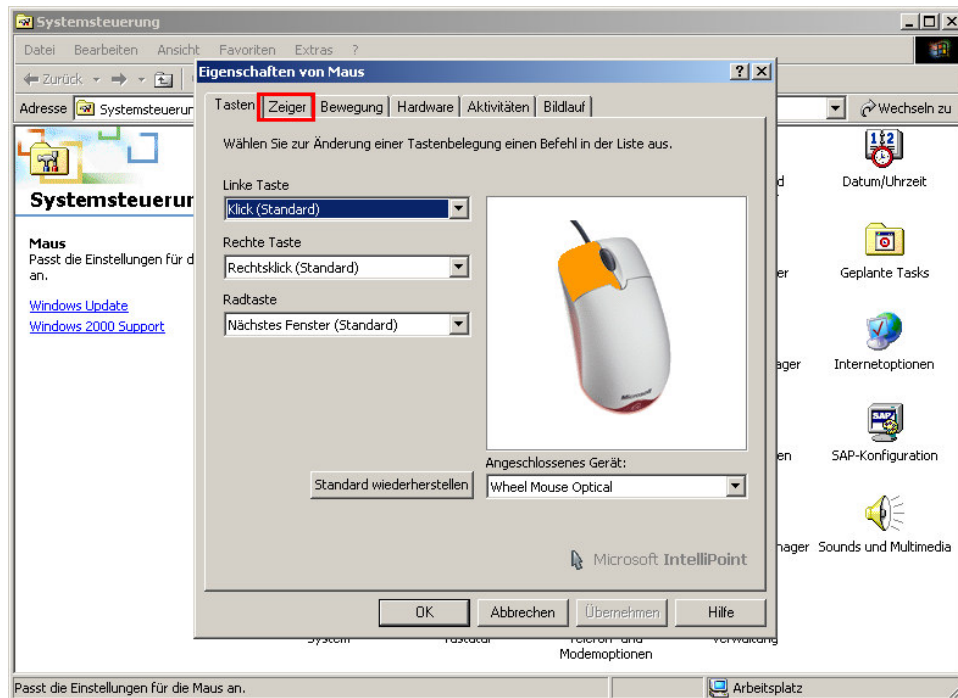


In diesem Beispiel ist als Zielpfad die Lokale Festplatte C:\ angegeben. Dies kann jedoch beliebig geändert werden. Merken Sie sich den Pfad jedoch gut, denn er wird gleich noch einmal benötigt.

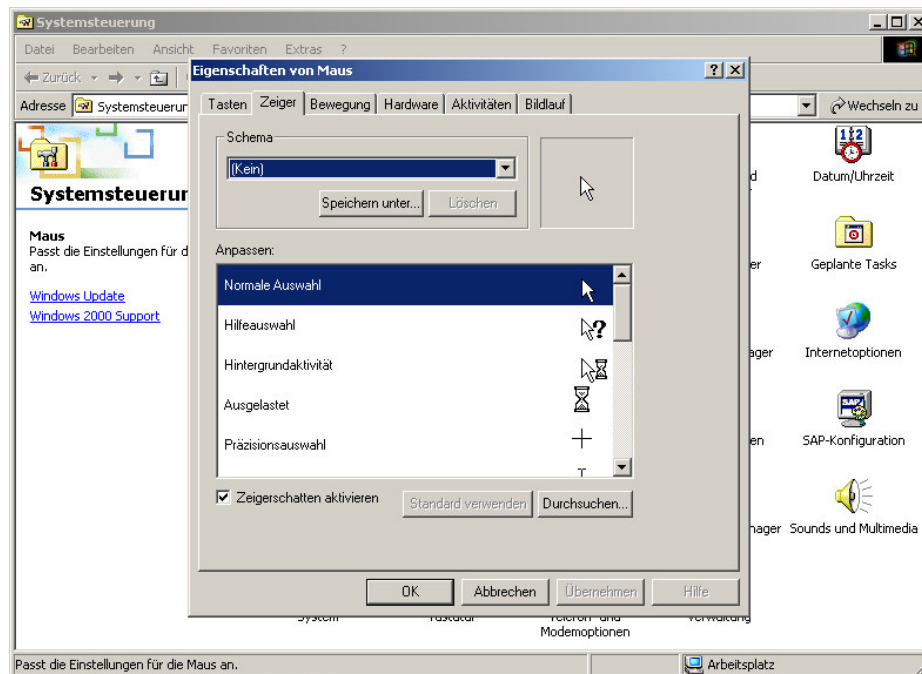
Nachdem dies erledigt ist können wir nun die Mauszeiger einrichten. Dazu klicken Sie auf Start -> Einstellungen und öffnen die Systemsteuerung. Hier finden Sie den Punkt „Maus“.



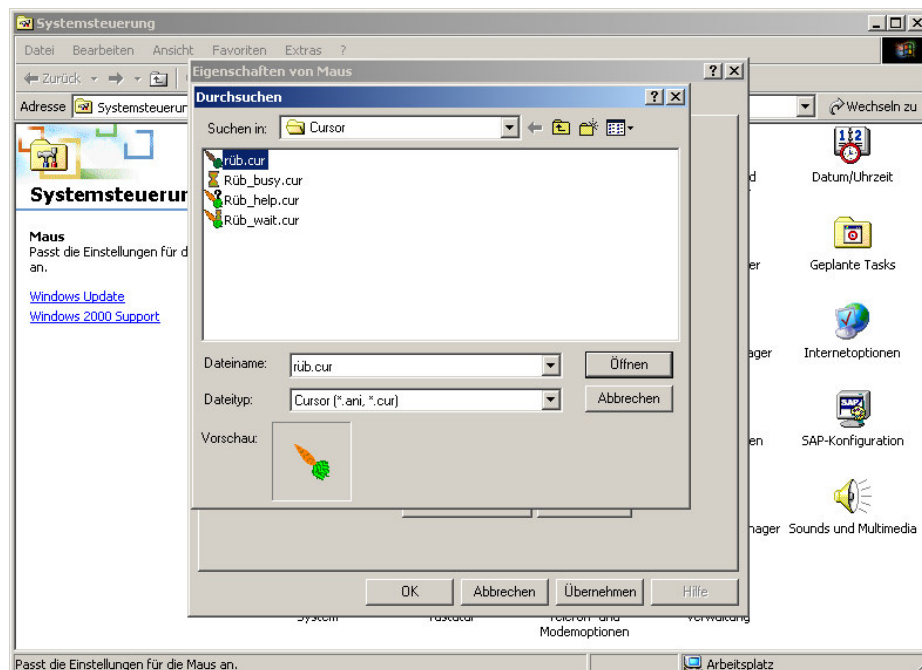
Wenn Sie dann doppelt auf Maus klicken öffnen sich die Mauseigenschaften. Hier finden Sie den Reiter „Zeiger“



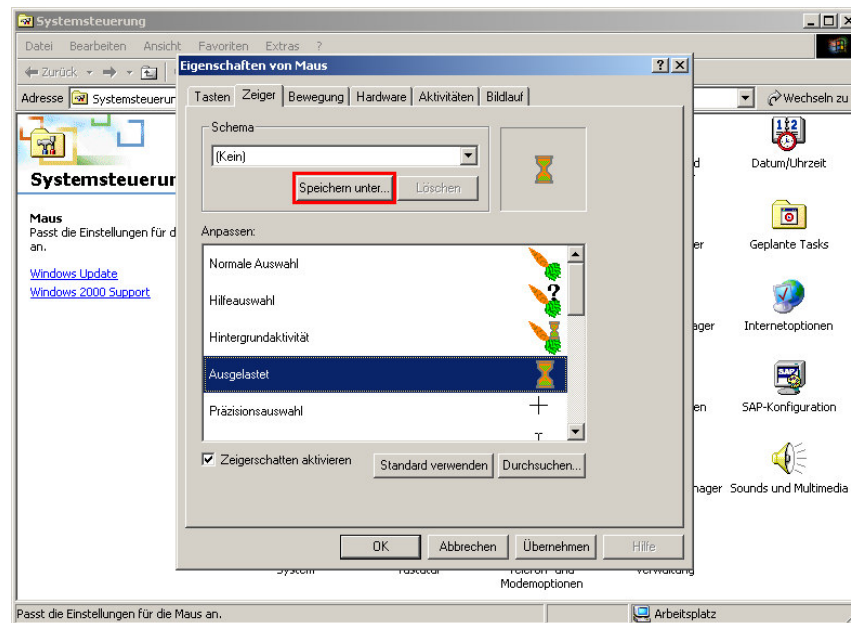
In dem Reiter „Zeiger“ finden Sie dann die aktuell verwendeten Mauszeiger. Hier müssen nun folgende Mauszeiger neu zugeordnet werden. Klicken Sie doppelt auf den Mauszeiger „Normale Auswahl“.



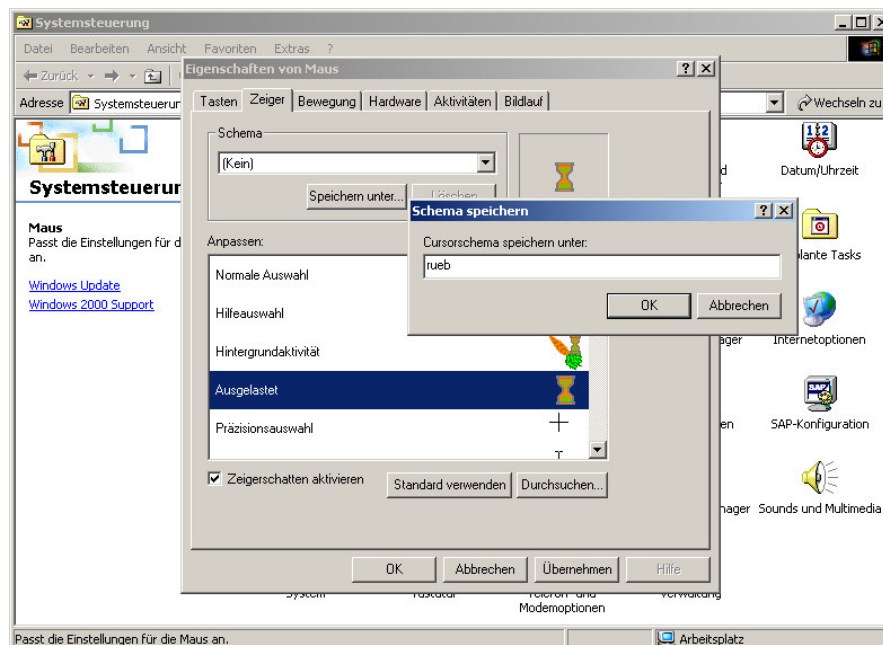
Danach öffnet sich ein Fenster, indem Sie den Cursor auswählen müssen, der für die „Normale Auswahl“ verwendet werden soll. Dazu wählen Sie den Speicherort, indem sich der Ordner Cursor befindet. In diesem Fall direkt auf die lokale Festplatte c:\. Im Ordner Cursor muss dann der Mauszeiger rüb.cur ausgewählt werden.



Nachdem Sie dann auf öffnen geklickt haben, erscheint als „Normale Auswahl“ der neu zugeordnete Mauszeiger. Die Zuordnung muss nun noch dreimal wiederholt werden. Dem Cursor „Hilfeauswahl“ ordnen Sie den Mauszeiger Rüb_help.cur zu, für „Hintergrundaktivität“ wählen Sie Rüb_wait.cur und für „Ausgelastet“ Rüb_busy.cur. Wenn dies erledigt ist können Sie die neue Zuordnung als Schema speichern. Dies dient dazu die Standart Windowseinstellungen nicht zu ersetzen. Hierfür klicken Sie im Bereich Schema auf „speichern unter...“.



Als Schemanamen können Sie z.B. rueb eingeben.



Nun müssen Sie nur noch auf OK klicken und die neuen Mauszeiger sind eingerichtet.